



Manual Control de Moscas



Plan de Control de Moscas

Un adecuado programa de control de moscas, requiere dos grandes componentes, que son:

1. Manejo de materia orgánica y guano (en la industria pecuaria), facilitando su retiro y rápido secado.
2. Uso de insecticidas y larvicidas de diferentes grupos químicos.

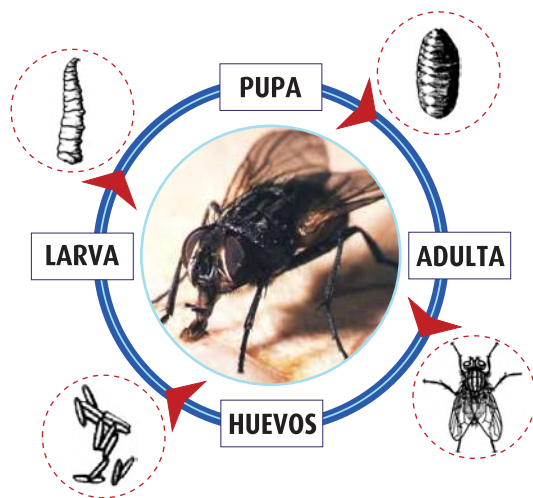
Dependiendo de la zona geográfica, el plan de control debe ser iniciado una vez que aumentan las temperaturas (fines de septiembre en la zona central) y mantenido regularmente y en forma periódica hasta el fin de la temporada.

Ciclo de Vida

El ciclo de vida de las diversas especies de moscas, consta de las fases de: huevo - larva (hay 3 estadios) pupa y adulto. Lo que es fundamental tener en cuenta para un control eficiente de esta plaga.

Por lo general la velocidad del ciclo dependerá de la temperatura, siendo de 7 días en verano y hasta de 55 – 60 días en invierno. Una mosca es capaz de colocar cerca de 600 huevos, por lo que, si las condiciones ambientales lo permiten el crecimiento de la plaga es acelerado.

CICLO DE VIDA DE LA MOSCA DOMÉSTICA



Métodos de Control

Un plan exitoso de control debe abordar los siguientes puntos:

- **Manejo Integrado del lugar a tratar:** La limpieza y eliminación de todas las fuentes de alimentación y desarrollo de moscas, es uno de los aspectos más relevantes en un plan de control. Siempre se debe considerar que no es adecuada la sobre utilización de productos químicos plaguicidas para compensar esta falta de manejo. Se deben eliminar fuentes como basuras y lugares con materia orgánica en descomposición. Para ambientes pecuarios, consiste en un rápido secado del guano.
- **Medidas de control mecánicas:** Estas medidas son complementarias al uso de productos químicos y son de gran ayuda para bajar las cargas y delimitar el ingreso de estos insectos a lugares o instalaciones donde su presencia puede causar problemas sanitarios, estos elementos pueden ser trampas eléctricas, mallas para áreas de ingreso (ventanas y puertas), trampas pegajosas que pueden ayudar además a definir la especie y cantidad de moscas que afecta el lugar a tratar.
- **Control químico:** El uso de un insecticida es fundamental para lugares con altas cargas de moscas y es determinante para los resultados. La elección del o los insecticidas a utilizar dependerá de la carga, lugar y factores propios del recinto afectado.

En un programa de control hay que considerar los siguientes aspectos fundamentales, para elegir el insecticida adecuado.

- Determinación de la plaga a controlar (idealmente especie).
- Grado de infestación (alta-media-baja).
- Características del lugar a controlar (dimensiones, estructuras, tipo de superficie, presencia de animales etc.)
- Toxicidad del insecticida a utilizar (evaluar riesgos para el hombre y/o animales).
- Equipo disponible para la aplicación.
- Capacidad residual, expulsión y volteo del producto.

PRODUCTO RECOMENDADO

Cyperkill 25 EC

CYPERKILL 25 EC, insecticida piretroide de contacto e ingestión, de baja toxicidad en mamíferos, elevada eficacia, alto rendimiento y largo efecto residual, especialmente recomendado para combatir insectos en: casas, edificios, restaurantes, hospitales, clínicas, hoteles, campañas municipales y programas gubernamentales, mataderos, frigoríficos, packing, lecherías, planteles avícolas, porcinos, haras, pesqueras, molinos, fábricas de alimentos, supermercados y otros.



TRATAMIENTO RESIDUAL SOBRE SUPERFICIES

Insectos a Controlar	Lugar de aplicación	Dosis del producto	Diluir en	Área a cubrir
MOSCAS, ZANCUDOS, AVISPAS, POLILLAS, TABANOS Y OTROS	Interior	20 - 40 cc.	5 Lt. de agua	100 m ²
	Exterior	30 cc.		
BARATAS, TIJERETAS, HORMIGAS, PULGAS, GARRAPATAS Y OTROS	Interior	30 - 40 cc.	5 Lt. de agua	100 m ²
	Exterior	40 cc.		

OBSERVACIONES:

- Este envase cubre de 2.500 a 5.000 m² de superficie.
- Aplicar sobre las superficies donde se posan o transitan los insectos.
- Mojar la superficie hasta humedecer completamente, evitando el escurrimiento o chorreo.
- Para un óptimo resultado, considerar la capacidad de absorción de la superficie donde se aplica la pulverización.
- Al utilizar equipos Ultra-Bajo Volumen (UBV), considerar la cantidad de agua en que se diluye la dosis recomendada, según el tipo de equipo a utilizar.

TRATAMIENTO EN ESPACIOS ABIERTOS Y CERRADOS

Insectos a Controlar	Método de aplicación	Lugar de aplicación	Dosis del producto	Diluir en	Área a cubrir
TODAS LAS PLAGAS DE VOLADORES Y RASTREROS	Ultra - Bajo Volumen (manual)	Interior	15 cc.	2 Lt. de agua	1.000 m ³
		Exterior	20 cc.	1 Lt. de agua o kerosene	10.000 m ²
	Nebulización Térmico (manual)	Interior	15 cc.	1 Lt. de agua diesel o kerosene	1.000 m ³
		Exterior	20 cc.	2 Lt. de agua diesel o kerosene	10.000 m ²

OBSERVACIONES:

- Para lograr la máxima eficacia en aplicaciones exteriores, la velocidad del viento no debe ser superior a 5 km/h.
- El volumen a usar para diluir y el régimen de descarga, están dados por el tipo de equipo a utilizar.

PRODUCTO RECOMENDADO

Rush Max

RUSH MAX es un larvicida específico para el control de moscas, su formulación a base de dos ingredientes activos reguladores del crecimiento, Ciromazina y Piriproxifen, le otorgan la capacidad de controlar una amplia variedad de especies de moscas con una baja probabilidad de desarrollar resistencia.



Insectos a controlar	Lugar de aplicación	Dosis
Toda clase de Moscas Mosca doméstica (<i>Musca doméstica</i>), Pequeña mosca doméstica (<i>Fannia canicularis</i>) Mosca negra de las basuras (<i>Ophyra sp.</i>), Moscas cadavéricas (<i>Calliphora sp.</i> - <i>Phaenicia sp.</i>), Mosca de los cuernos (<i>Haematobia irritans</i>), etc.	Aspersión focalizada en guano, camas, bajo los comederos, sobre desechos sólidos, charcos, espejos de agua, riberas de ríos, etc.	200 g/ 5 lt. de agua /100 m ²

Control Mecánico

Para un adecuado control mecánico de moscas, el uso de placas pegajosas es lo más recomendado, de manera de complementar el uso de productos químicos en el control. Pueden además ser utilizadas como herramienta de identificación de la plaga que se desea controlar (monitoreo).

TRAMPA LÁMINA VOLADORES

Lámina pegajosa para moscas (60 cm x 30 cm), 48 unid. por empaque. Efectiva para utilizar en establos, porquerizas, lecherías, depósitos de basura, etc.



PRODUCTO RECOMENDADO

Hawker Plus

HAWKER PLUS es un novedoso y efectivo cebo para el control de moscas en lugares con alta carga de infestación.

HAWKER PLUS está formulado con Tiametoxam, activo neonicotínico de segunda generación, que se caracteriza por tener un muy alto efecto de derribo, rápido efecto de volteo y un innovador mecanismo de acción, que no genera resistencia cruzada y lo hace efectivo en poblaciones resistentes a otros insecticidas.

Con el uso de **HAWKER PLUS**, alcanzará altos niveles de control por al menos 30 días en los lugares tratados.



Insectos a controlar	Lugar de aplicación	Tipo de aplicación	Dosis
TODO TIPO DE MOSCAS DOMÉSTICAS: Mosca doméstica, Pequeña mosca doméstica, Mosca metálica, Mosca negra de las basuras.	Interiores y exteriores. Cabezas, vigas y cortinas de naves de planeles avícolas, porcinos, lecherías, engordas, establos, caballerizas, caniles, bodegas, mataderos, salas de ordeñas, packing de frutas, exteriores de casa, oficinas, restaurantes y otros.	Pintura	Diluir 250 g. en 200 ml. de agua (limpia), revolver hasta formar una pasta homogénea. Cubrimiento: 250 m ² de superficie. Pintar como mínimo 30 parches de 10 x 30 cm. También se puede aplicar el producto sobre tiras de cartón, plástico o sacos, las que deben ser suspendidas del techo o adosarse a las paredes. Residualidad: 6-8 semanas.
		Aspersión	Mezclar 250 g. en 5 litros de agua y asperjar 50 m ² de piso o 120 m ² de paredes. Residualidad: 4-6 semanas.